

# FICHA TÉCNICA

## CONTENEDOR DE OFICINA / MODELO LUX OFFICE



### PRINCIPALES VENTAJAS

- La arquitectura de containers es más accesible, permite aumentar la calidad en diseño y materiales, admite el uso de energías alternativas (lo que significa una gran baja en el costo de servicios a largo plazo)
- Se adapta fácilmente a cualquier tipo de terreno
- Proporciona la posibilidad de movilidad a cualquier lugar que lo desee
- De fácil ensamblaje y encastre
- Diseño y confort a medida
- Entrega llave en mano.

### CERRAMIENTOS

- Paredes de paneles aislados tipo EPS de 50 mm de espesor
- Cubierta de lámina aislada de 75 mm de espesor
- Piso tablero MGO reforzado de 16 mm de espesor

### SISTEMA ELÉCTRICO

- Panel eléctrico principal
- 3 tomacorrientes dobles
- 2 lámparas internas
- 1 lámpara externa

### ABERTURAS

- 1 puerta de seguridad de acero
- 2 ventanas corredizas de vidrio

### OPCIONALES

- Equipo de Aire Acondicionado de 12, 000 BTU
- Trailer de 2.4 m de ancho por 6.0 m de largo, con perfiles de acero galvanizado, dos ejes con 4 ruedas, frenos, amortiguación, luces traseras y gatas de embanque

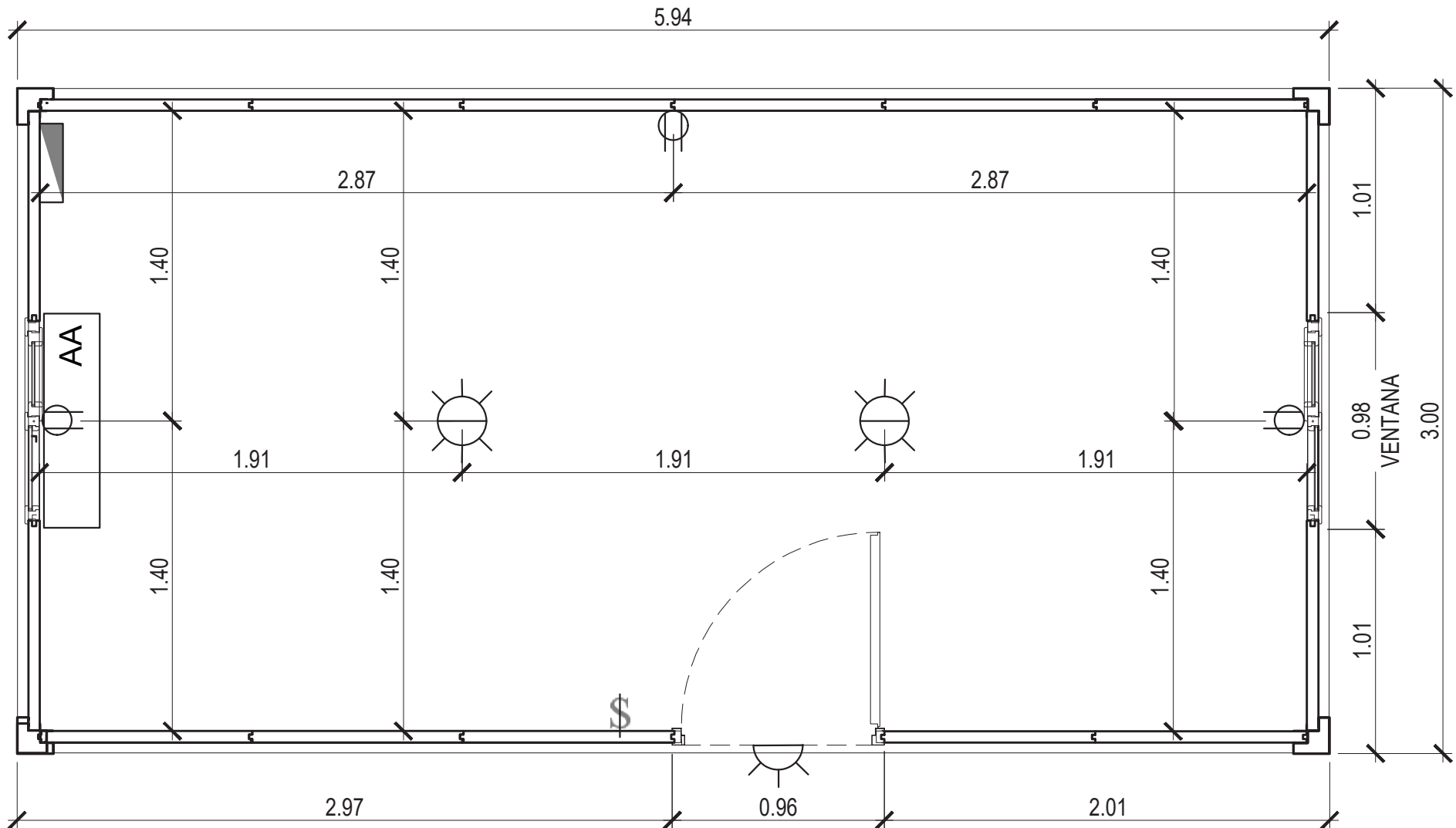
### DIMENSIONES

MODELO	EXTERIOR		
Tipo de módulo	LARGO	ANCHO	ALTO
LUX OFFICE	6.0 m	3.0 m	2.8 m



# FICHA TÉCNICA

## CONTENEDOR DE OFICINA / MODELO LUX OFFICE



### SIMBOLOGÍA

-  Tomacorriente doble instalado a 0.40 mts S/NPT
-  Luminaria interior
-  Luminaria exterior
-  Panel Eléctrico
-  Apagador doble de Luces instalado a 1.20 mts S/NPT



### INSTRUCCIONES PARA LA CARGA, DESCARGA Y EMPLAZAMIENTO DE LOS CONTENEDORES PARA SU OCUPACIÓN

- Los contenedores deben de ser izados únicamente por las 4 esquinas superiores, usando las perforaciones que tienen las vigas para ese fin en cada una de las esquinas superiores
- En caso de que los contenedores sean izados solo por dos esquinas diagonales, se producirán daños muy severos en los elementos que conforman los contenedores
- Izar los contenedores solamente con fajas de lona, no usar cadenas, ni cables de acero
- El peso total de los contenedores es de 2.25 toneladas, por lo cual para su izaje se pueden usar 4 fajas con capacidad de 1 tonelada cada una
- Emplazar los contenedores únicamente en una superficie completamente horizontal y completamente nivelada, para que los contenedores puedan apoyarse en su totalidad en toda la superficie
- En caso de que los contenedores sean emplazados en una superficie que no sea completamente horizontal y que no sea completamente nivelada se producirán daños severos en los elementos que conforman los contenedores
- En caso de que no se disponga de una superficie completamente horizontal y completamente nivelada para emplazar los contenedores, se deben colocar 6 bloques o "piedras cantera" colocadas a nivel, de acuerdo al siguiente dibujo

